

**Employeurs,  
travaillons  
ensemble dans  
la durée**

Pour contacter  
le Service Emploi Entreprise :  
[serviceentreprise@missionlocale-clermont.com](mailto:serviceentreprise@missionlocale-clermont.com)

**Carole NOUHEN**

Responsable de Secteur Emploi  
[carole.nouhen@missionlocale-clermont.com](mailto:carole.nouhen@missionlocale-clermont.com)  
06.17.63.96.88

**Mouna LAABIDI**

Chargée de projet alternance  
[mouna.laabidi@missionlocale-clermont.com](mailto:mouna.laabidi@missionlocale-clermont.com)  
06.28.68.60.96

**Karine TAILLANDIER**

Référente Antenne Clermont Montagne  
[karine.brugiere@missionlocale-clermont.com](mailto:karine.brugiere@missionlocale-clermont.com)  
06.80.05.99.44

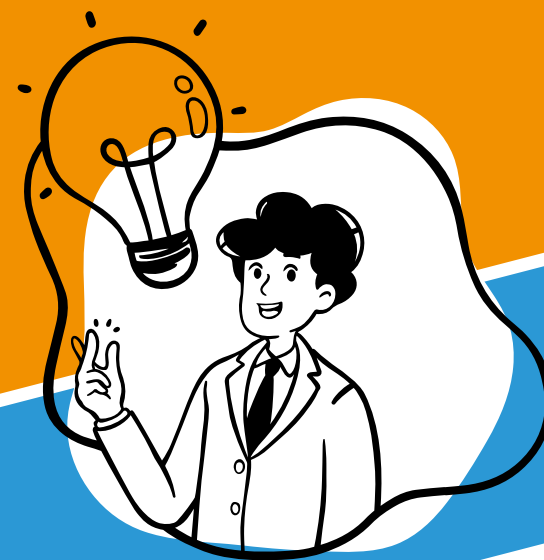
**Cécile MARECHAL**

Conseillère Service Emploi Entreprise  
[cecile.marechal@missionlocale-clermont.com](mailto:cecile.marechal@missionlocale-clermont.com)  
07.76.06.20.45

64 boulevard Léon Jouhaux 63100 Clermont-Ferrand  
Du lundi au vendredi 8h30 à 17h30  
Arrêts de bus/Tramway "Musée d'Art Roger Quilliot"  
Rendez vous sur notre site internet  
[www.missionlocale-clermont.com](http://www.missionlocale-clermont.com)



# Service Emploi Entreprise



## Votre interlocuteur :

- ☐ Carole NOUHEN
- ☐ Mouna LAABIDI
- ☐ Karine TAILLANDIER
- ☐ Cécile MARECHAL

## *La Mission Locale, c'est :*

**Plus de 4700 jeunes**

reçus sur une année.

**32 conseiller/ères**

dédiés à l'accompagnement.

**Une équipe de 4 professionnelles**

dédiées à l'entreprise.

**Un territoire étendu**

- 21 permanences décentralisées sur la Métropole (dont 8 en zones QPV).
- 5 permanences décentralisées sur l'antenne Montagne.

**1247 jeunes**

suivis qui ont accédé à l'emploi cette année.



La Mission Locale peut vous accompagner dans la mise en place de stages (PMSMP) : contactez Christine FAURON au 06 13 65 69 39

## *Le Service Emploi Entreprise peut :*

**Vous informer et vous conseiller**

- Sur les différentes mesures et aides à l'embauche.
- Sur les différents types de contrats.

**Vous accompagner dans votre recrutement**

- Diffusion des offres d'emploi.
- Sourcing et prospection de vos futures collaborateurs, collaboratrices.
- Organisation de journées de recrutement, avec mise à disposition d'espaces dédiés.
- Sécurisation du parcours d'intégration du salarié dans votre structure.



**La boîte à outils  
du Service Emploi Entreprise**



- Organisation d'évènements de recrutement (job dating, Marathon de l'Apprentissage ...).
- Ateliers de présentation de votre entreprise et de vos postes, permettant aussi une rencontre, des échanges et des recrutements.
- Ateliers visant à préparer les candidats.
- Simulations d'entretiens.
- Mise en place de visites d'entreprises
- ...