

**Employeurs,
travaillons
ensemble dans
la durée**

Pour contacter
le Service Emploi Entreprise :
serviceentreprise@missionlocale-clermont.com

Carole NOUHEN

Responsable de Secteur Emploi
carole.nouhen@missionlocale-clermont.com
06.17.63.96.88

Mouna LAABIDI

Chargée de projet alternance
mouna.laabidi@missionlocale-clermont.com
06.28.68.60.96

Karine BRUGIERE

Référente Antenne Clermont Montagne
& Contrats aidés
karine.brugiere@missionlocale-clermont.com
06.80.05.99.44

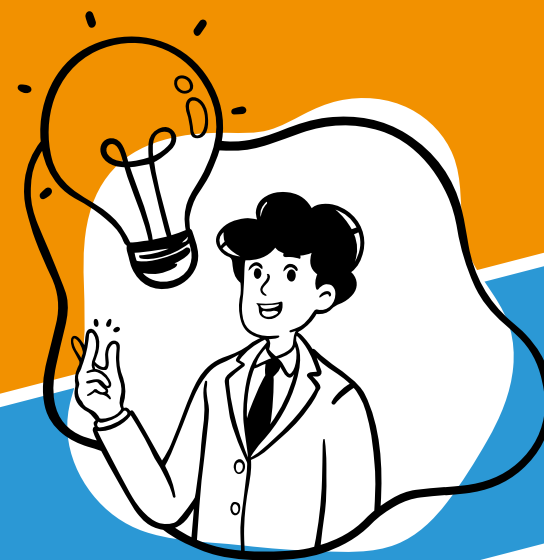
Cécile MARECHAL

Conseillère Service Emploi Entreprise
cecile.marechal@missionlocale-clermont.com
07.76.06.20.45

64 boulevard Léon Jouhaux 63100 Clermont-Ferrand
Du lundi au vendredi 8h30 à 17h30
Arrêts de bus/Tramway "Musée d'Art Roger Quilliot"
Rendez vous sur notre site internet
www.missionlocale-clermont.com



Service Emploi Entreprise



Votre interlocuteur :

- ☐ Carole NOUHEN
- ☐ Mouna LAABIDI
- ☐ Karine BRUGIERE
- ☐ Cécile MARECHAL

La Mission Locale, c'est :

Plus de 4700 jeunes

reçus sur une année.

32 conseiller/ères

dédiés à l'accompagnement.

Une équipe de 5 professionnelles

dédiées à l'entreprise.

Un territoire étendu

- 21 permanences décentralisées sur la Métropole (dont 8 en zones QPV).
- 5 permanences décentralisées sur l'antenne Montagne.

1247 jeunes

suivis qui ont accédé à l'emploi cette année.



Le Service Emploi Entreprise peut :

Vous informer et vous conseiller

- Sur les différentes mesures et aides à l'embauche.
- Sur les différents types de contrats.

Vous accompagner dans votre recrutement

- Diffusion des offres d'emploi.
- Sourcing et prospection de vos futures collaborateurs, collaboratrices.
- Organisation de journées de recrutement, avec mise à disposition d'espaces dédiés.
- Sécurisation du parcours d'intégration du salarié dans votre structure.



**La boîte à outils
du Service Emploi Entreprise**



- Organisation d'évènements de recrutement (job dating, Marathon de l'Apprentissage ...).
- Ateliers de présentation de votre entreprise et de vos postes, permettant aussi une rencontre, des échanges et des recrutements.
- Ateliers visant à préparer les candidats.
- Simulations d'entretiens.
- Mise en place de PMSMP et de visites d'entreprises pour que les jeunes puissent se confronter à des situations réelles.

...